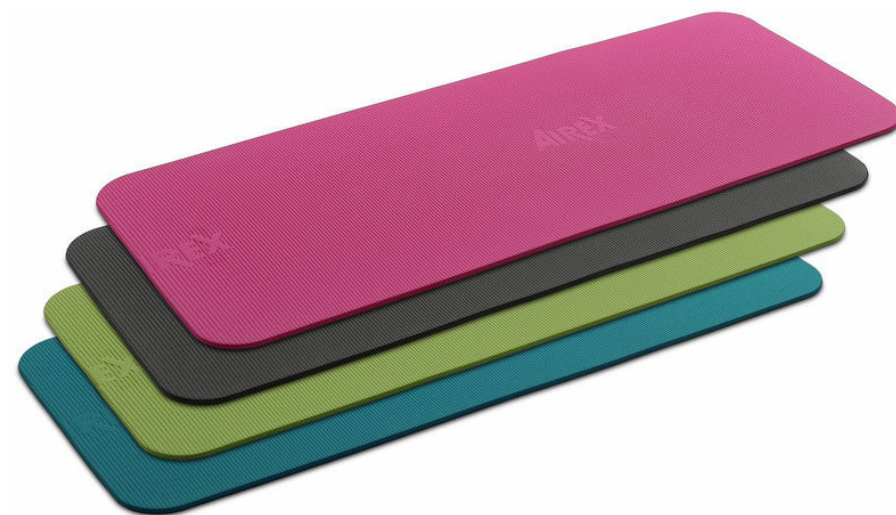


## Airex Fitline mata gimnastyczna



Symbol  
produktu

AIREX-FIT

## MATA DO ĆWICZEŃ AIREX FITLINE

Mata do ćwiczeń Airex Fitline to produkt, który ma świetny stosunek jakości do ceny. Oferowana jest w trzech długościach - 140 cm, 180 cm i 200 cm. Mata sprawdzi się podczas treningu w domu i klubie fitness. Kompaktowe wymiary mat pozwalają zaoszczędzić miejsce, jednocześnie gwarantując podparcie dla głowy oraz tułowia osoby ćwiczącej - odpowiednia grubość pozwala na komfortowe wykonywanie różnego rodzaju aktywności. Dodatkowo, maty Airex Fitline charakteryzują się niewielką wagą, co czyni je bardzo poręcznymi, łatwymi w przechowywaniu oraz przenoszeniu. Istnieje możliwość wykonania oczkowania mat, pozwalającego w łatwy, wygodny i bezpieczny sposób przechowywać je w pozycji wiszącej.

### Zalety mat do ćwiczeń Airex Fitline:

- wykonane z wysokiej jakości pianki przyjemnej w dotyku
- zapewniają skuteczne tłumienie i amortyzację
- wytrzymałe na uszkodzenia mechaniczne, dzięki czemu wystarczą na wiele lat użytkowania
- pokryte higieniczną, antybakteryjną warstwą zapewniającą odporność na rozwój grzybów i bakterii
- dzięki odpowiedniej strukturze komórkowej nie chłoną wody ani wilgoci
- bardzo uniwersalne - można je stosować w pomieszczeniach, na otwartych przestrzeniach oraz w wodzie
- specjalne wykończenie zapobiega ślizganiu się
- idealnie płaskie rozmieszczenie na powierzchni
- maty Airex Fitline produkowane są w zgodzie z odpowiednimi normami, dzięki czemu **są**

### klasyfikowane jako wyroby medyczne klasy I

### Wymiary

- Fitline 140: długość ok. 140 cm, szerokość ok. 58 cm, grubość ok. 1 cm
- Fitline 180: długość ok. 180 cm, szerokość ok. 58 cm, grubość ok. 1 cm
- Fitline 200: długość ok. 200 cm, szerokość ok. 80 cm, grubość ok. 1 cm

### Waga

- Fitline 140: ok. 1,3 kg
- Fitline 180: ok. 1,8 kg
- Fitline 200: ok. 2,4 kg

\* powyższe parametry posiadają niewielką tolerancję odchylenia z uwagi na specyficzną metodę produkcji

Opis

Opis hurtowy

### Zalety mat do ćwiczeń Airex Fitline:

- wykonane z wysokiej jakości pianki przyjemnej w dotyku
- zapewniają skuteczne tłumienie i amortyzację
- wytrzymałe na uszkodzenia mechaniczne, dzięki czemu wystarczą na wiele lat użytkowania
- pokryte higieniczną, antybakteryjną warstwą zapewniającą odporność na rozwój grzybów i bakterii
- dzięki odpowiedniej strukturze komórkowej nie chłoną wody ani wilgoci
- bardzo uniwersalne - można je stosować w pomieszczeniach, na otwartych przestrzeniach oraz w wodzie
- specjalne wykończenie zapobiega ślizganiu się
- idealnie płaskie rozmieszczenie na powierzchni
- maty Airex Fitline produkowane są w zgodzie z odpowiednimi normami, dzięki czemu są klasyfikowane jako wyroby medyczne klasy I

### Wymiary

- **Fitline 140: długość ok. 140 cm, szerokość ok. 58 cm, grubość ok. 1 cm**
- **Fitline 180: długość ok. 180 cm, szerokość ok. 58 cm, grubość ok. 1 cm**
- **Fitline 200: długość ok. 200 cm, szerokość ok. 80 cm, grubość ok. 1 cm**

### Waga

- **Fitline 140: ok. 1,3 kg**
- **Fitline 180: ok. 1,8 kg**
- **Fitline 200: ok. 2,4 kg**

\* powyższe parametry posiadają niewielką tolerancję odchylenia z uwagi na specyficzną metodę produkcji